

M

Manuel d'utilisation Winoptics

Intégration des catalogues (100% Santé)

Winoptics



Manuel d'utilisation : Intégration des catalogues (100% Santé)

Avec la loi 100% santé, l'intégration de catalogues de verre, contenant les classes A et B, et les libellés longs à imprimer sur les devis normalisés, sont devenus obligatoires.

Cette fonctionnalité existe depuis toujours dans WinOptics, et est documentée, que ce soit dans le [manuel de l'utilisateur](#) ou [l'aide en ligne](#), ou encore de façon plus précise [ici](#).

Vous trouverez ci-dessous une synthèse des actions à mener :

- **Priorité 1** : avant de télécharger un ou des catalogues, réalisez une sauvegarde de votre base WinOptics.
- **Priorité 2** : Ensuite, un autre point important est de vérifier que votre réseau ne va pas bloquer des transferts de fichiers. Vous (ou l'administrateur de votre réseau) devra vérifier qu'il n'y aura pas un antivirus, un firewall ou un proxy qui pourrait verrouiller le téléchargement des catalogues.

Une fois ces deux points réglés, nous pouvons passer au téléchargement des catalogues.

I. RECUPERER LES MESSAGES DES FOURNISSEURS

Allez en Commandes => Vérification des messages, pour télécharger les catalogues qui ont été mis à votre disposition par les fournisseurs.

II. TELECHARGER ET INSTALLER LES CATALOGUES

Puis en allant en Commandes => Messages EDI, vous trouverez les différents catalogues qui vous sont alors disponibles.

Historique des messages

Historique des messages EDI

Vous pouvez télécharger les catalogues dans les messages de ce type.

Voir les messages supprimés Fournisseur : Tous Type : Tous

Date	Type	Emetteur	Titre	Date	..u
07/01/2020	CAT	ESS	ESS STD-LIPSEE-012020 OPTIMEYES	01/07/2020	<input type="checkbox"/>
06/01/2020	CAT	STV	CATALOGUE STARVISION 21092018		<input type="checkbox"/>
06/01/2020	CAM	SDL	CATALOGUE MONTURES SDL VISION		<input type="checkbox"/>
06/01/2020	CAM	LAM	Catalogue Lamy		<input type="checkbox"/>
06/01/2020	CAT	ISL	Catalogue ISSILENS		<input type="checkbox"/>
06/01/2020	CAT	HOY	Catalogue Hoya et Pentax		<input type="checkbox"/>
06/01/2020	CAM	CHA	CHARMANT France Janvier 2020		<input type="checkbox"/>
06/01/2020	CAT	ALF	SHAMIR FRANCE 2020		<input type="checkbox"/>
03/01/2020	CAT	COD	Catalogue Codir complet		<input type="checkbox"/>
03/01/2020	CAT	NOV	Nov-Leica-CDO-AKS FR 2020 Optimeyes V1		<input type="checkbox"/>
03/01/2020	CAM	OCT	Collection 2020 by Octika		<input type="checkbox"/>
03/01/2020	CAT	OPH	Verres Ophtalmic 2020 V1.1	01/03/2020	<input type="checkbox"/>

Voir le message... Télécharger le catalogue... Effacer / Restaurer Fermer

Si vous attendiez un catalogue spécifique, et que vous ne le trouvez pas dans cette liste, il vous faut demander en direct à votre verrier de le « pousser » sur la plateforme Eyes road.

Pour installer le catalogue, il vous suffit de cliquer sur le bouton .

Attention : cette intégration peut être longue en fonction du catalogue de votre fournisseur. Il arrive ainsi parfois pendant le traitement qu'un message « WinOptics ne peut pas répondre » apparaisse : dans ce cas, cliquez sur « Attendre que le programme réponde ».

Note :

Avant de le télécharger et de l'intégrer, nous vous conseillons de purger le catalogue précédent pour :

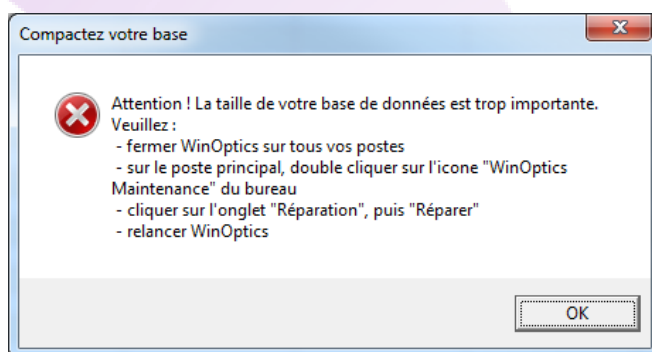
- Faire de la place dans la base pour les nouveaux verres (souvent plus nombreux que les précédents).
- Eviter d'éventuels doublons, toujours possibles suivant la façon dont les catalogues ont été saisis (même verre avec 2 codes EDI différents, par exemple).

Pour cela, allez dans le menu Tarifs => Supprimer un fournisseur, indiquez le fournisseur à supprimer et validez. Puis fermez tous les WinOptics, et dans "WinOptics Maintenance" (raccourci sur votre bureau) **sur votre poste principal**, allez dans l'onglet "Réparation" et cliquez sur le bouton "Réparer".

III. QU'EST-CE QUI PEUT MAL SE PASSER ?

a) Un message vous avertissant que votre base atteint une limite

Ce message arrive automatiquement à l'ouverture de WinOptics quand votre base dépasse les 800 Méga :



La manipulation à effectuer est indiquée dans le détail dans le corps du message (depuis la mise à jour 7.1.002.).

b) Vous avez téléchargé le catalogue mais vous n'avez aucun verre de classe A

Cette situation a pu se produire pour ceux ayant téléchargé des catalogues avant le 6 janvier 2020.

Nous vous conseillons dans ce cas de télécharger à nouveau le catalogue, ce qui devrait régler le souci.

- S'il s'agit d'un catalogue téléchargé récemment, contactez le support.

c) WinOptics me dit que ma base a besoin d'être réparée :

Il faut vous fermer tous les WinOptics, puis dans "WinOptics Maintenance" (raccourci sur votre bureau) **sur votre poste principal**, il faut aller dans l'onglet "Réparation" puis cliquez sur le bouton "Réparer".

Cependant, sur ce dernier point, c'est là que notre support téléphonique peut vous aider en gérant cette situation... d'où l'importance que vous puissiez gérer les points précédents par vous-même et laisser ainsi un accès plus facile à nos techniciens.